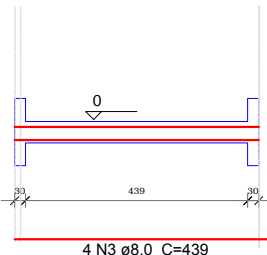


VA38

Resumo do concreto armado

ESC Indicada



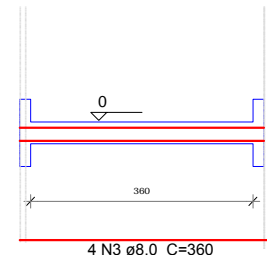
AÇO	DIAM (mm)	C.TOTAL (m)
CA50	8.0	17,56
CA60	5.0	11,22
PESO TOTAL (kg)		
CA50		6,94
CA60		1,73

Volume de concreto (C-25) = 0.23 m³
Área de forma = 3.07 m²

VA40

Resumo do concreto armado

ESC Indicada



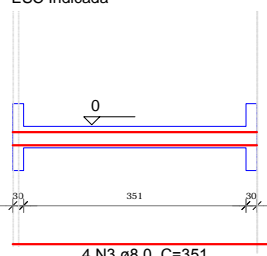
AÇO	DIAM (mm)	C.TOTAL (m)
CA50	8.0	14,40
CA60	5.0	9,18
PESO TOTAL (kg)		
CA50		5,69
CA60		1,41

Volume de concreto (C-25) = 0.19 m³
Área de forma = 2.52 m²

VA41

Resumo do concreto armado

ESC Indicada



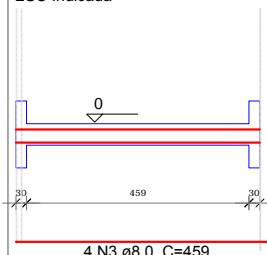
AÇO	DIAM (mm)	C.TOTAL (m)
CA50	8.0	14,04
CA60	5.0	9,18
PESO TOTAL (kg)		
CA50		5,56
CA60		1,41

Volume de concreto (C-25) = 0.18 m³
Área de forma = 2.46 m²

VA45

Resumo do concreto armado

ESC Indicada



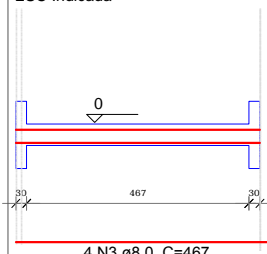
AÇO	DIAM (mm)	C.TOTAL (m)
CA50	8.0	18,36
CA60	5.0	11,73
PESO TOTAL (kg)		
CA50		7,25
CA60		1,80

Volume de concreto (C-25) = 0.24 m³
Área de forma = 3.21 m²

VA46

Resumo do concreto armado

ESC Indicada



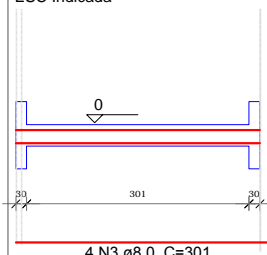
AÇO	DIAM (mm)	C.TOTAL (m)
CA50	8.0	18,36
CA60	5.0	11,73
PESO TOTAL (kg)		
CA50		7,25
CA60		1,80

Volume de concreto (C-25) = 0.25 m³
Área de forma = 3.21 m²

VA47

Resumo do concreto armado

ESC Indicada



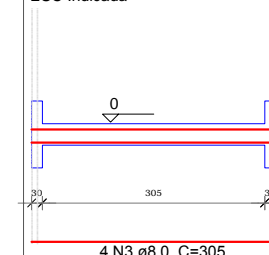
AÇO	DIAM (mm)	C.TOTAL (m)
CA50	8.0	12,04
CA60	5.0	7,65
PESO TOTAL (kg)		
CA50		4,76
CA60		1,18

Volume de concreto (C-25) = 0.16 m³
Área de forma = 2.11 m²

VA53

Resumo do concreto armado

ESC Indicada



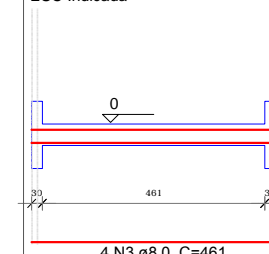
AÇO	DIAM (mm)	C.TOTAL (m)
CA50	8.0	12,20
CA60	5.0	7,65
PESO TOTAL (kg)		
CA50		4,82
CA60		1,18

Volume de concreto (C-25) = 0.16 m³
Área de forma = 2,14 m²

VA54

Resumo do concreto armado

ESC Indicada



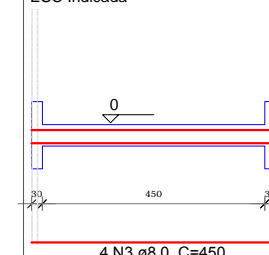
AÇO	DIAM (mm)	C.TOTAL (m)
CA50	8.0	18,44
CA60	5.0	11,73
PESO TOTAL (kg)		
CA50		7,28
CA60		1,80

Volume de concreto (C-25) = 0.24 m³
Área de forma = 3.23 m²

VA55=VA59

Resumo do concreto armado

ESC Indicada



AÇO	DIAM (mm)	C.TOTAL (m)
CA50	8.0	18,00
CA60	5.0	11,73
PESO TOTAL (kg)		
CA50		7,11
CA60		1,80

Volume de concreto (C-25) = 0.24 m³
Área de forma = 3.15 m²

DETALHAMENTO DE VIGAS SUPERIORES

Esc: sem



PREFEITURA MUNICIPAL DE
VÁRZEA GRANDE
amar • cuidar • acreditar

PREFEITURA MUNICIPAL DE VÁRZEA GRANDE

Av. Castelo Branco, Espaço Municipal, 2500 - Centro Sul, Várzea Grande/MT
CEP 78125-700 - Fone/Fax: 65 3688 8000

PROJETO:

ABRIGO PARA IDOSOS

LOCALIZAÇÃO:

AVENIDA CASTELO BRANCO

OBRA:

CONSTRUÇÃO

ASSUNTO:

VIGAS SUPERIORES BLOCO A

AUTOR DO PROJETO:

AUREO EMANOEL DA SILVA
ENGNEHEIRO CIVIL
CREA-MT042435

UNIDADE:

METRO

ESCALA:

Indicada

DATA:

julho/2019

FOLHA N°

06/11